



DAS HAUS
Fabrik Häuser

КОНЦЕРН DAS HAUS

фабричное производство домов по классической немецкой технологии



Alpen-223

Домокомплект фабричный (серия Alpen-223) общей площадью 223м2 с гаражом-навесом, цена	6.400.000 руб.
Доставка домокомплекта на площадку сборки идет тентованными еврофурами (МКАД), цена	250.000 руб.
Сборка домокомплекта «под ключ», включая услуги спецтехники, цена	820.000 руб.
Фундамент в виде монолитной бетонной плиты с ростверком и точечных опор навеса-гаража, цена	650.000 руб.

Дополнительные опции фасадной отделки, не включенные в цену домокомплекта:

отделка цоколя/ ступеней; ограждения балконов/крылец; ламинация оконного профиля в цвет венге

УСПЕЙ КУПИТЬ ДОМ ПО ОТЛИЧНОЙ ЦЕНЕ !

ЗВОНИ И ЗАКАЗЫВАЙ !

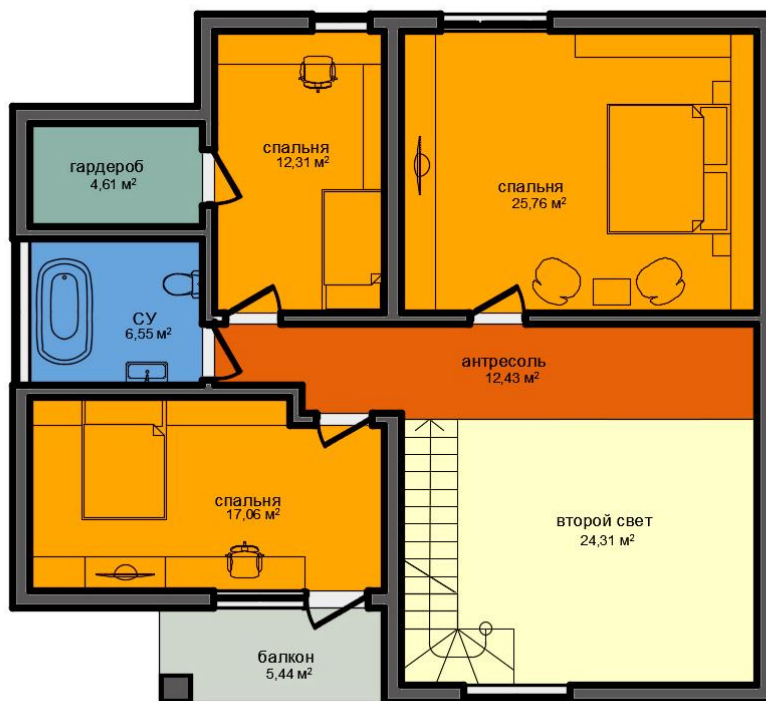
Представительство Центральный регион России и Москва: +7 (925) 713-31-72, dh-rus@yandex.ru

www.dh-rus.ru



DAS HAUS
Fabrik Häuser

Дом с завода DAS HAUS – быстро, просто, качественно !



УСПЕЙ КУПИТЬ ДОМ ПО ОТЛИЧНОЙ ЦЕНЕ !

ЗВОНИ И ЗАКАЗЫВАЙ !

Представительство Центральный регион России и Москва: +7 (925) 713-31-72, dh-rus@yandex.ru
www.dh-rus.ru

ТИП ПОСТРОЙКИ: домокомплект, произведенный фабричным способом, на конвейере и готовый к сборке на участке

ЭНЕРГОЭФФЕКТИВНОСТЬ: А+. Возможно использование для постоянного проживания в районах крайнего севера

ЭКОЛОГИЧЕСКАЯ БЕЗОПАСНОСТЬ: рекомендован к использованию людьми, страдающими различными формами аллергии

НАРУЖНАЯ ОТДЕЛКА ДОМОКОМПЛЕКТА: отделка «под ключ»

НАЛИЧИЕ ВНУТРИСТЕННЫХ КАНАЛОВ ДЛЯ СКРЫТОЙ ПРОКЛАДКИ ИНЖЕНЕРНЫХ КОММУНИКАЦИЙ: каналы предусмотрены

ГАРАНТИЯ: стандартная опция - 1 год. Возможно приобретение расширенной опции: гарантия на 2 года, 3 года, 5 лет и т.д.

КОМПЛЕКТАЦИЯ ПОСТАВЛЯЕМОГО ДОМА:

Конструкция наружной стены SUPERWALL EEE-220SW (H=2,5м):

- A.) с тепловозвратным слоем BACK-TO-HEAT,
- B.) соединение внешних стен между собой в «замок» (система SAVE WALLS),
- C.) универсальную систему каналов в наружных стеновых панелях, дающую возможность скрытой и удобной прокладки любых типов коммуникаций без повреждения (нарушения) внутренних слоев конструкции стены (система Quick to Install Engineering)
- D.) внутреннее обрамление проемов теплопассивным материалом

Крыша: стропильная система с толщиной 200мм с полным утеплением и подшивкой свесов по периметру дома снаружи имитацией бруса с многослойной заводской окраской в белый цвет;

Кровля: мягкая черепица SHINGLAS финская аккорд (цвет коричневый) с комплектом водосточной системы VERAT и комплектом системы снегозадержания (цвет темно-коричневый);

Остекление фасада: двухкамерный энергосберегающий стеклопакет с теплосберегающим стеклом Guardian ClimaGuard с защитным слоем на основе серебра в белом профиле ALUPLAST распашного типа, комплектно с расширенными отливами белого цвета;

Входная дверь: утепленная металлическая с комплектом фурнитуры (временная) на период проведения сборки;

Наружная отделка стеновых панелей: комбинированная штукатурная система CAPAROL с фасадным утеплением 50мм / гибкий кирпич с фахверком и отделкой откосов из древесины хвойных пород с многослойной заводской окраской в темно-коричневый цвет;

Домокомплект включает в себя все внутренние перегородки. Внутренняя отделка стен: лист ГСПВ

ДРУГИЕ ОСОБЕННОСТИ ДОМОВ, ПРОИЗВОДИМЫХ DAS HAUS:

- Сборка дома «под ключ» высокотехнологична и занимает 10-12 рабочих дней на любом участке;
- Минимальный расход на отопление позволяет существенно экономить при оплате коммунальных платежей;
- По статистике - срок службы дома, изготовленного на заводе, в среднем, **на 25 лет (!) выше**, чем у любого дома строящегося годами под воздействием всего спектра неблагоприятно влияющих на строительные материалы природных явлений

Заказывая свой дом в компании DAS HAUS – Вы делаете выбор в пользу качества, надежных и современных решений, проверенных технологических узлов – ведь каждый дом от DAS HAUS – это результат длительного труда большого коллектива специалистов: архитекторов, конструкторов, инженеров и технологов.

И это особенно важно для многих городов и районов Центральной России, где строительство индивидуального жилья пока продолжает оставаться на уровне «каменного века»

УСПЕЙ КУПИТЬ ДОМ ПО ОТЛИЧНОЙ ЦЕНЕ !

ЗВОНИ И ЗАКАЗЫВАЙ !